

MOTTATT
27 SEPT. 2012
BJUGN KOMMUNE

1. Overflatedyrka. Mangesing bote, vanskelig å drif. For kort bekk i 3 år IKKE PLANBART LØSJE.
2. FULLDYRKA. SELGES som tilleggsgjord (m/kvOTE?)
3. FULLDYRKA. SELGES som tilleggsgjord (m/kvOTE?)
4. FULLDYRKA. SELGES som tilleggsgjord (m/kvOTE?)
5. SELGES som boligtomter. i henhold til kommunalplan.
6. Selges som boligtomter. Består av berg og "sump"
7. Grunneiendom. For videre hushold.

nr. 4 selges til boligformål, samt gang/sekkeløst som er planlagt m.m.

Gårdskart
1627 - 32/11/0

Målestokk: 1:5000

skog+landskap

Ajourføringsbehov meldes til landbrukskontoret

Utskriftsdato: 2.1.2012

Tegnforklaring (Areal i dekar)		
Fulldyrka jord	133.3	
Overflatedyrka jord	4.7	
Innmarksbeite	21.6	159.6
Skog, særs høg bonitet	0.0	
Skog, høg bonitet	0.5	
Skog, middels bonitet	3.1	
Skog, lav bonitet	0.0	3.6
Uproduktiv skog	12.1	
Myr	0.0	
Jorddekt fastmark	6.0	
Skrinn fastmark	0.0	18.1
Restareal	1.3	182.6

Kartet viser en presentasjon av valgt type gårdskart for den valgte landbruksseiendommen. I tillegg vises bakgrunnskart for gjenkjennelse.

Areaistatistikken viser arealer i dekar av de ulike arealklasser for landbruksseiendommen

Det kan forekomme avrundingsforskjeller i arealtallene.

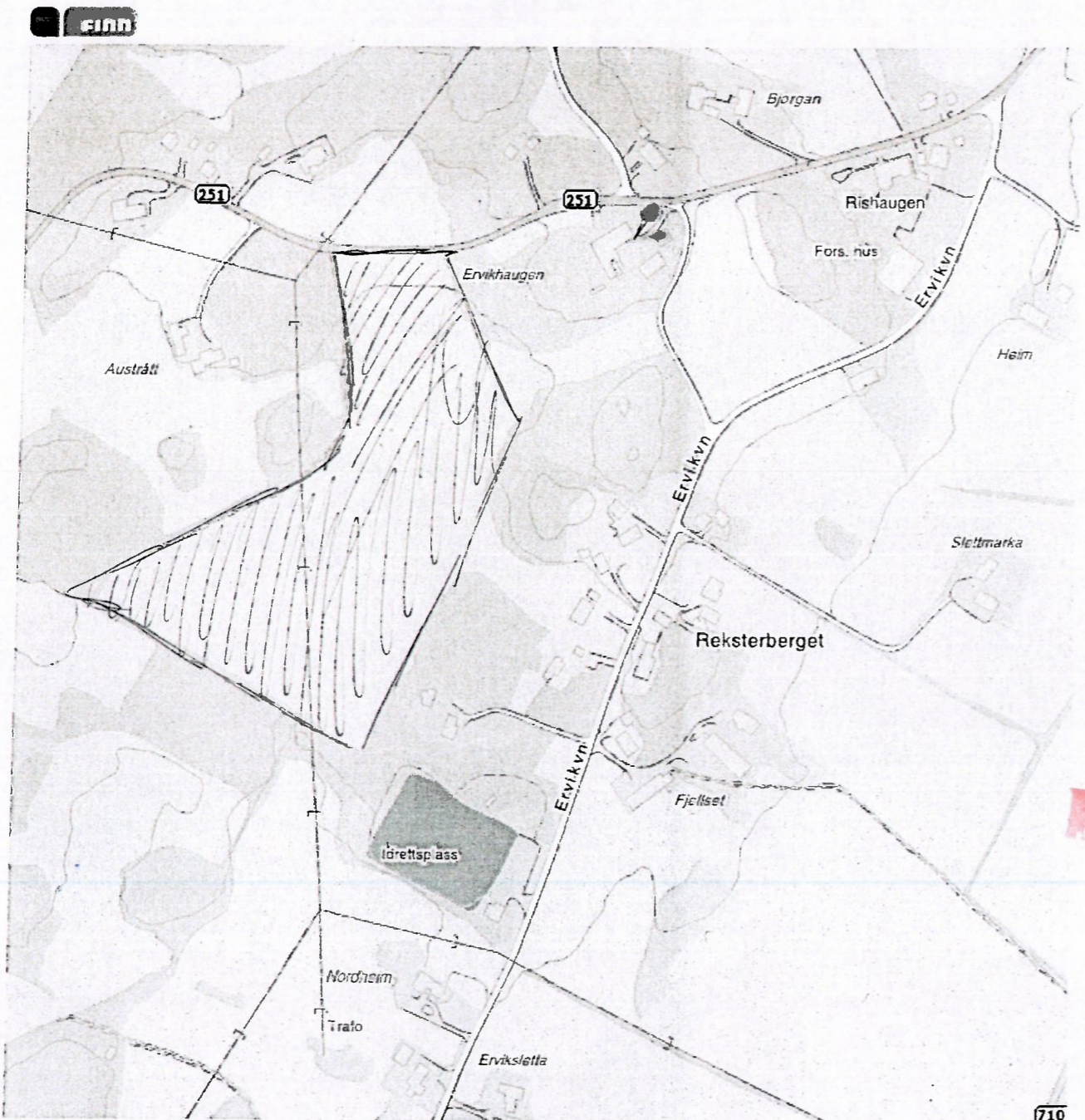
— Eiendomsgrenser
... Gamle markslagsgrenser fra N5raster

Skrinn fastmark = Åpen fastmark med fjell i dagen, blokkmark eller grunnlendt.
Restareal = Vel, vann, bebygd og annet ikke kartlagt areal.

= Eiendom selges som tilleggsgjord m/kvOTE til et annet eksisterende bruk.
→ ALTERNATIVT KVOTE OG JORD, HVER FOR SEG.

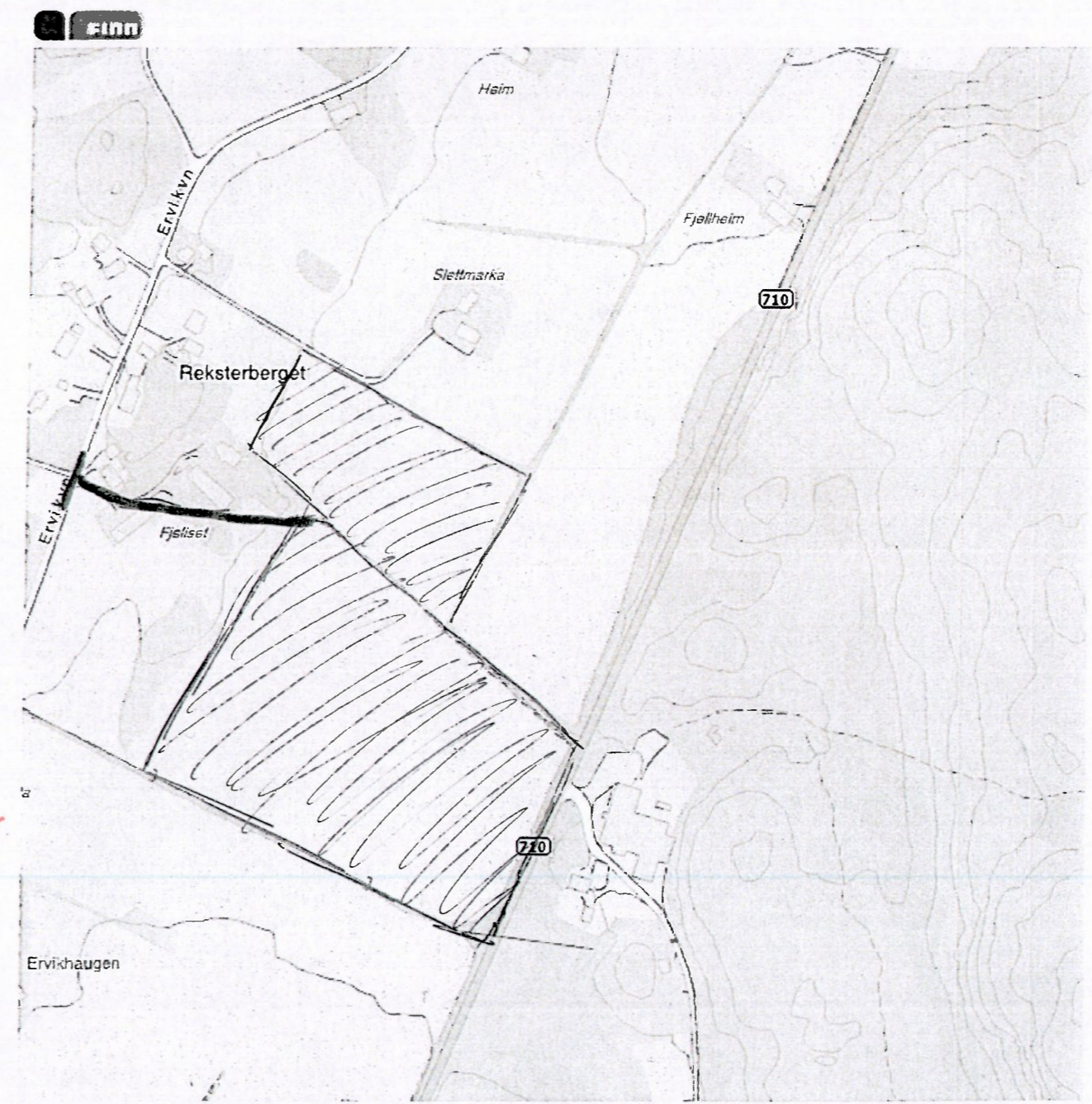
= SELGES som HUS/BOLIGTOMTER.

= Beholdt (av) grunneiendom.



/// = ca 40 da dyrkajord.

KOPI



T = Vei (Tilkønst) som skal tinglyses som vurett.

/// = ca 60 daa dyrkajord.

MOTTATT
27 SEPT. 2012
BJUGN KOMMUNE

Panna 9?

12/2208