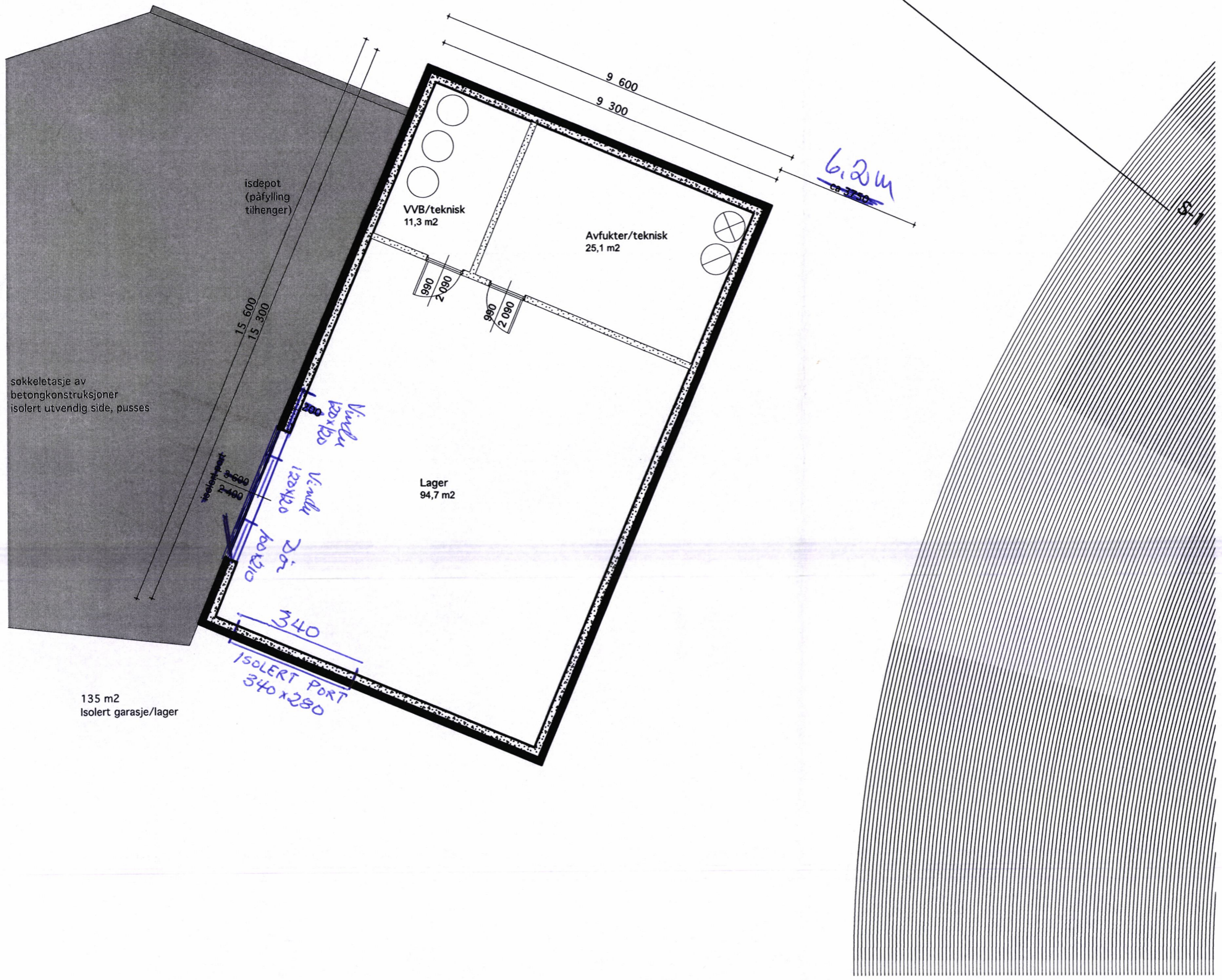


E 1

022

13/2458



sokkeletasje av  
betongkonstruksjoner  
isolert utvendig side, pusses

isdepot  
(påfylling  
tilhenger)

VVB/teknisk  
11,3 m<sup>2</sup>

Avfukter/teknisk  
25,1 m<sup>2</sup>

Lager  
94,7 m<sup>2</sup>

135 m<sup>2</sup>  
Isolert garasje/lager

rev.	dato	revisjonen gjelder	tegnet	kontroll
			saksbeh.: IC	
			tegnet: IC	
			kontroll:	

Campus Fosen KF

Fosenhallen  
Garasje for ismaskiner

Sokkel

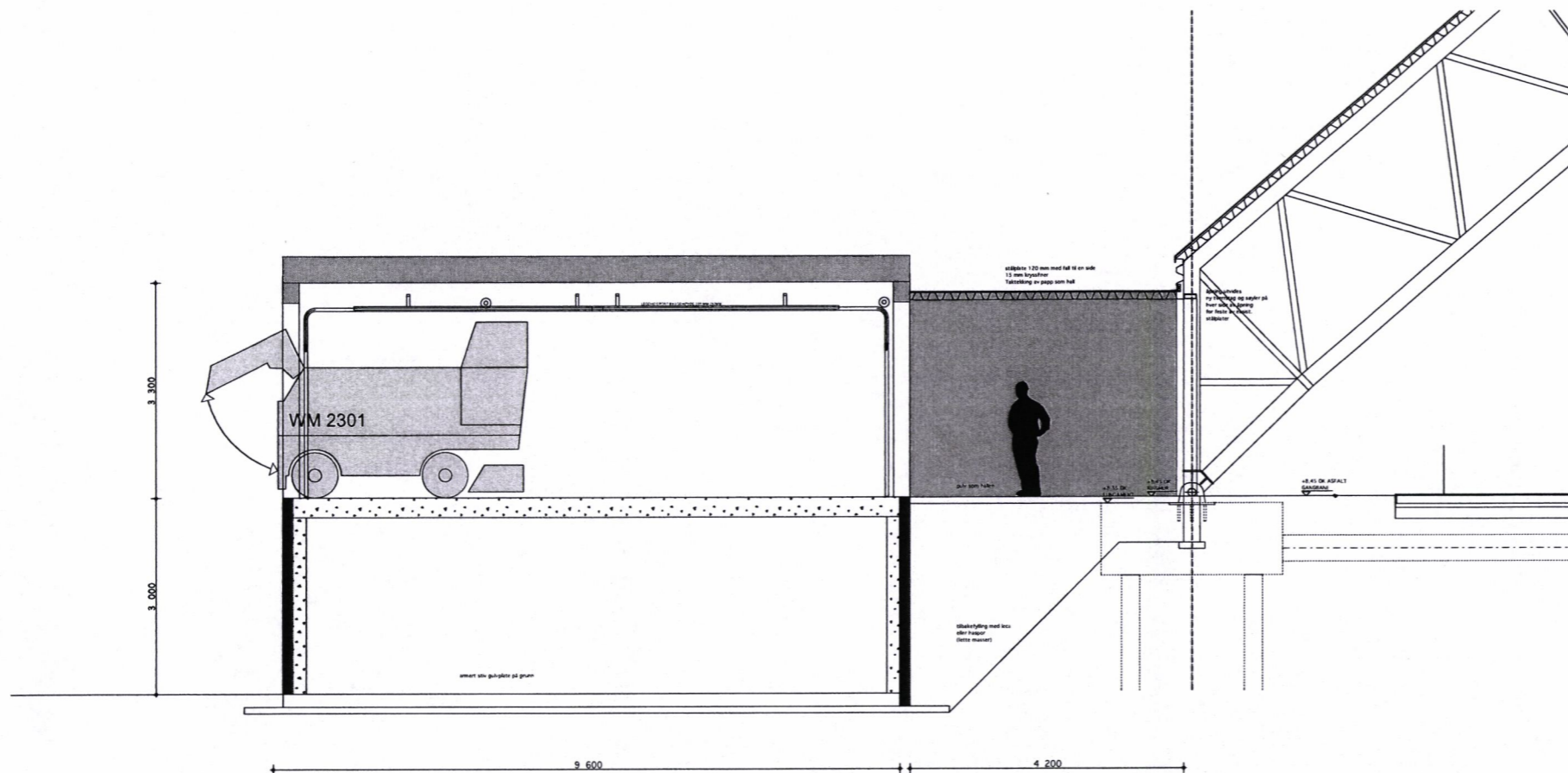
1333 Byggemelding  
27.11.2013

022

E 2

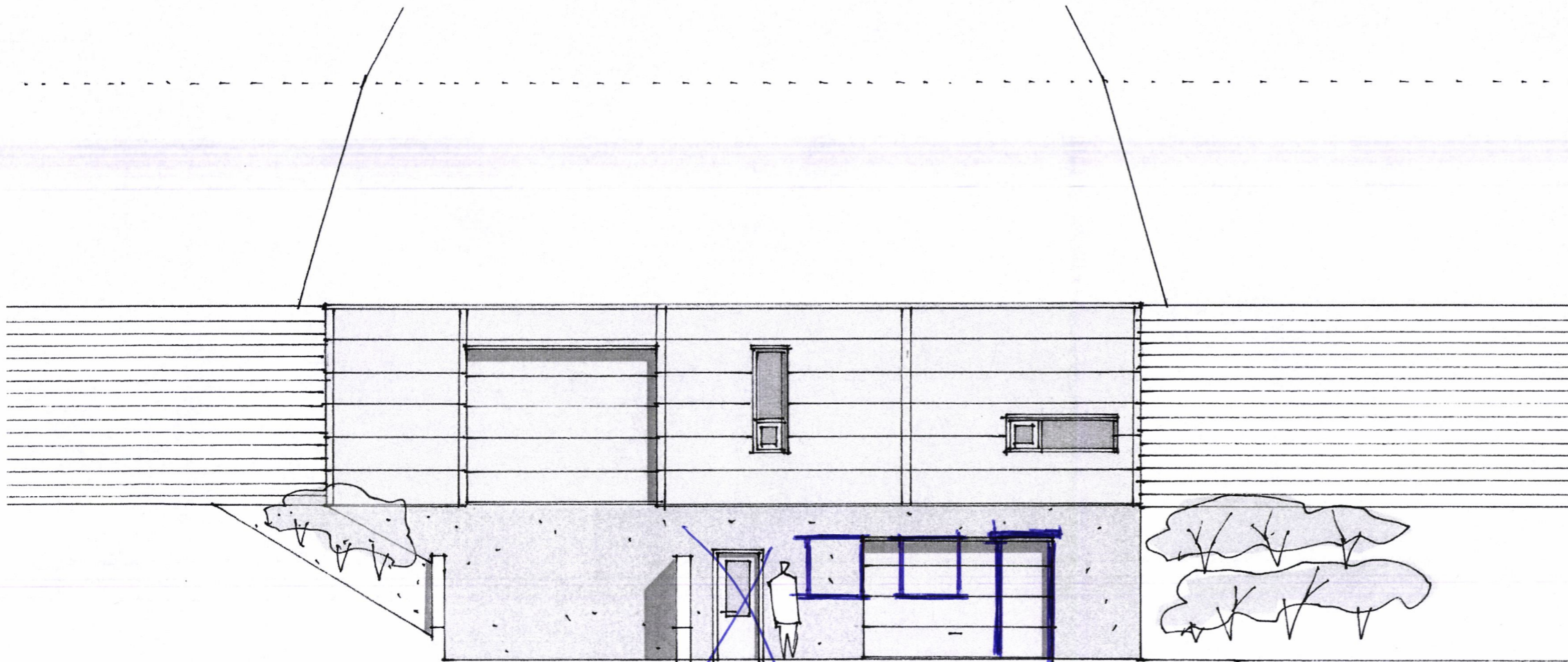
024

13/2458



antatt trasé av fjernvarmeledning

Snitt



Oppriss mot vest

rev.	dato	revisjonen gjelder	tegnet	kontroll
			saksbeh.: IC	
			tegnet: IC	
			kontroll:	

Campus Fosen KF

Fosenhallen  
Garasje for ismaskiner

Snitt, oppriss mot vest

1333 Byggemelding  
27.11.2013

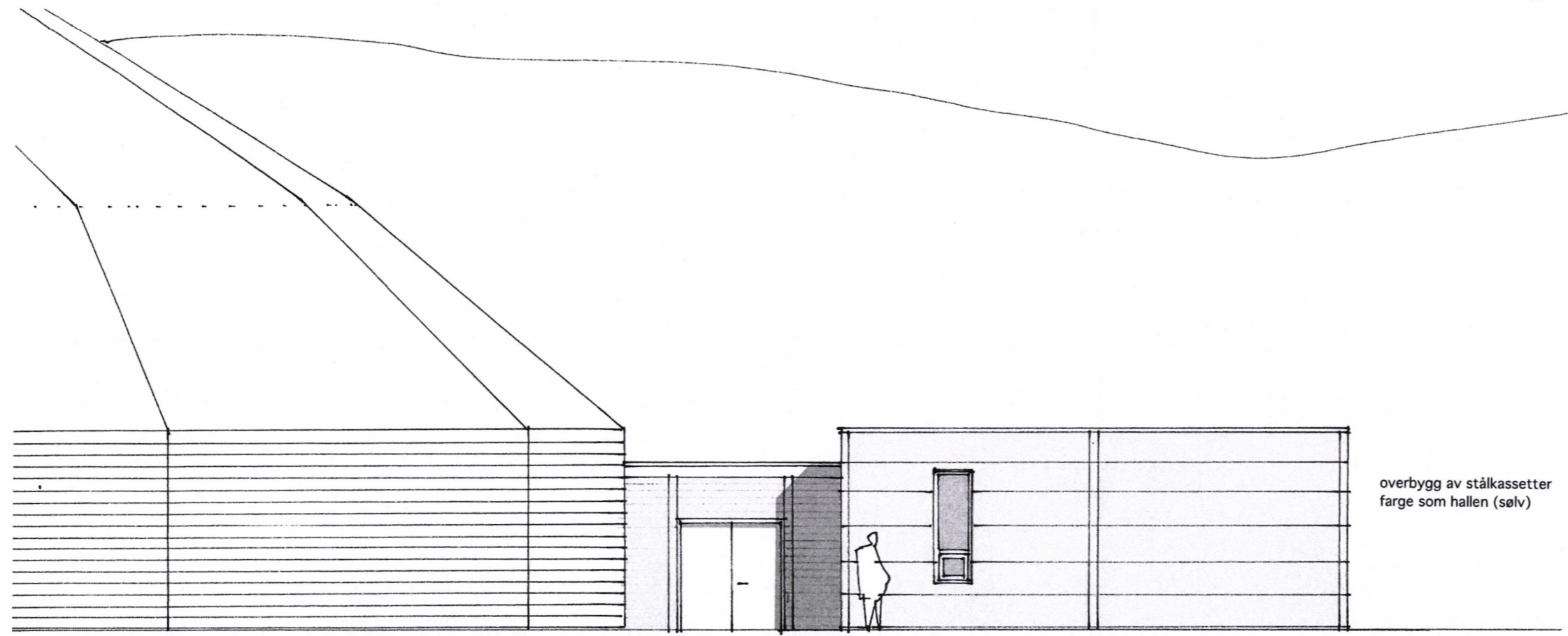
024

**EGGEN ARKITEKTER AS**  
 Havstein Vestre Gård Statsråd Krohgs veg 15E 7021 Trondheim  
 tlf. +47 72 56 75 10 www.eggen-arkitekter.no

E3

025

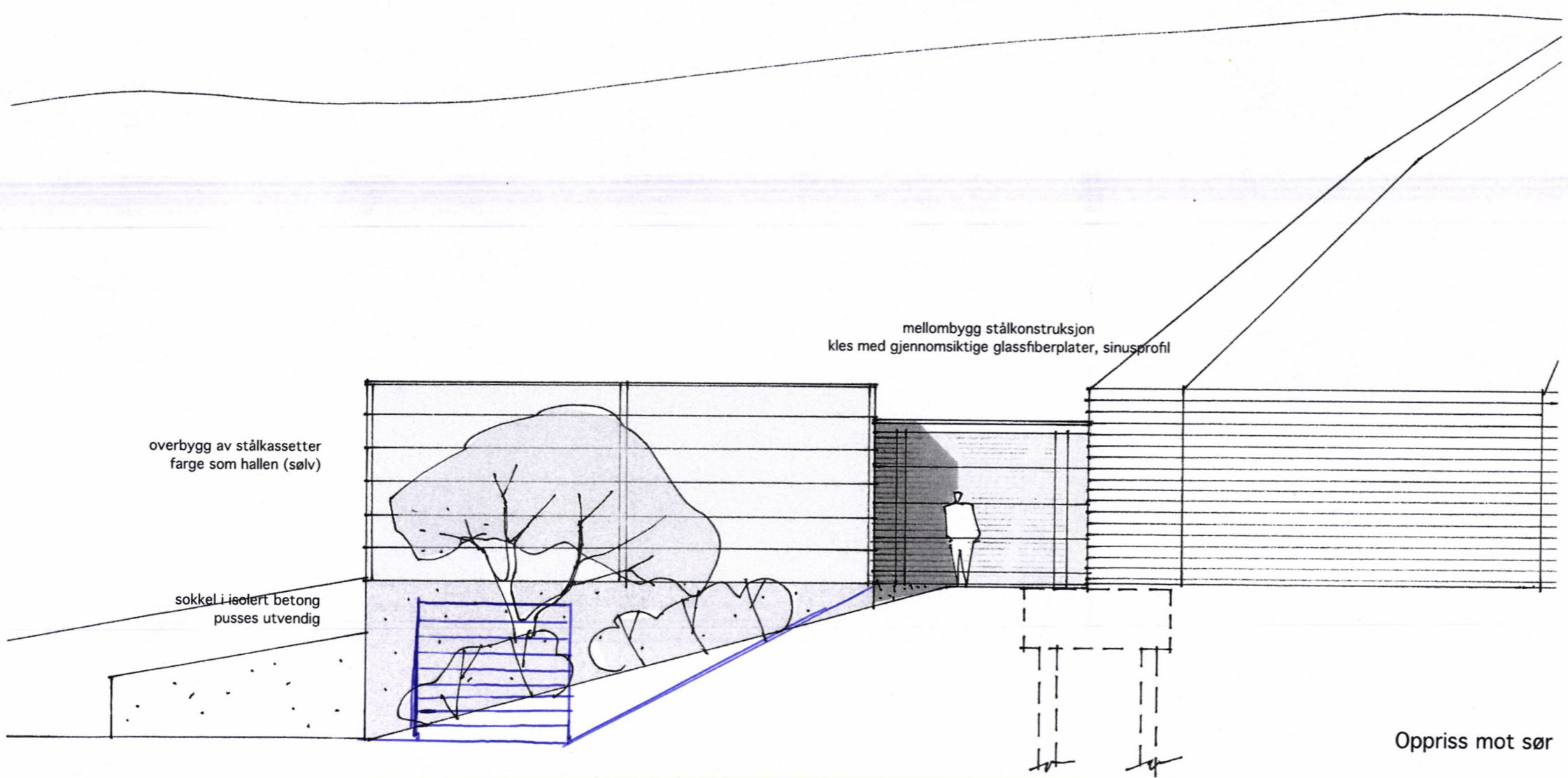
13/2458



overbygg av stålkassetter  
farge som hallen (sølv)

mellombygg stålkonstruksjon  
kles med gjennomsiktige glassfiberplater, sinusprofil  
eksisterende rønningsdør gjenbrukes

Oppriss mot nord



overbygg av stålkassetter  
farge som hallen (sølv)

mellombygg stålkonstruksjon  
kles med gjennomsiktige glassfiberplater, sinusprofil

sokkel i isolert betong  
pusses utvendig

Oppriss mot sør

rev.	dato	revisjonen gjelder	tegnet	kontroll
			saksbeh.: IC	
			tegnet: IC	
			kontroll:	

Campus Fosen KF

Fosenhallen  
Garasje for ismaskiner

Oppriss mot sør og nord

1333 Byggemelding  
27.11.2013

025

**EGGEN ARKITEKTER AS**  
 Havstein Vestre Gård Statsråd Krohgs veg 15E 7021 Trondheim  
 tlf. +47 72 56 75 10 www.eggen-arkitekter.no

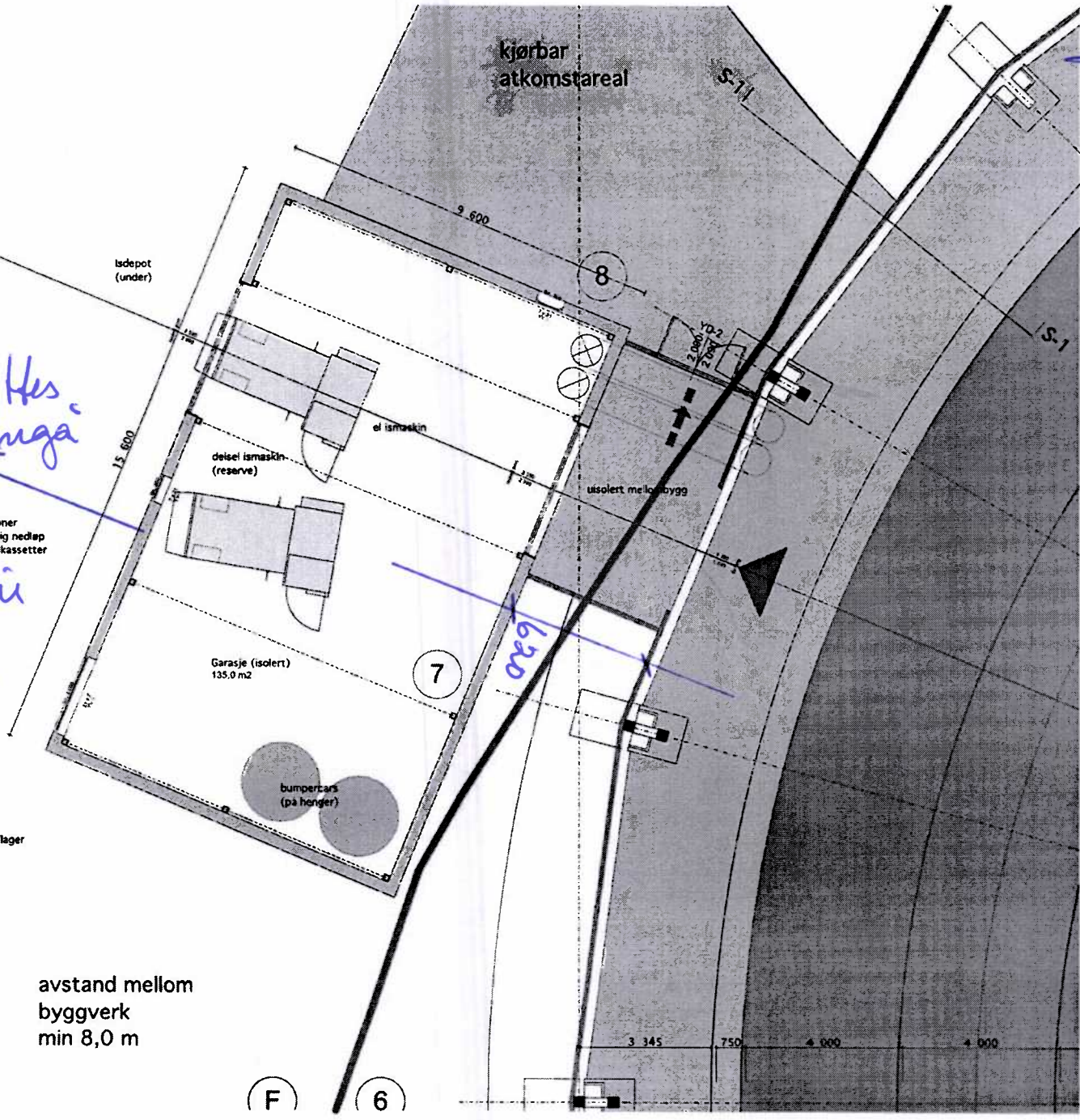
D.P.

021

Byggetoflyttes  
2m for å unngå  
fjernvarme  
Nye avstand bli  
ca. 4,2m

135 m2  
Isolert garasje/lager

avstand mellom  
byggverk  
min 8,0 m



rev.	dato	revisjonen gjelder	tegnet	kontroll
			teknisk: IC	
			tegnl: IC	
			kontroll:	

Campus Fosen KF

Fosenhallen  
Garasje for ismaskiner

1. etasje

1333 Byggemelding 021  
27.11.2013

**EGGEN ARKITEKTER AS**  
 Mørstetveitveien 60d 0680 Kvernberget 155 7021 Trondheim  
 Tlf. +47 72 56 75 10 www.eggenarkitekter.no

13/2458