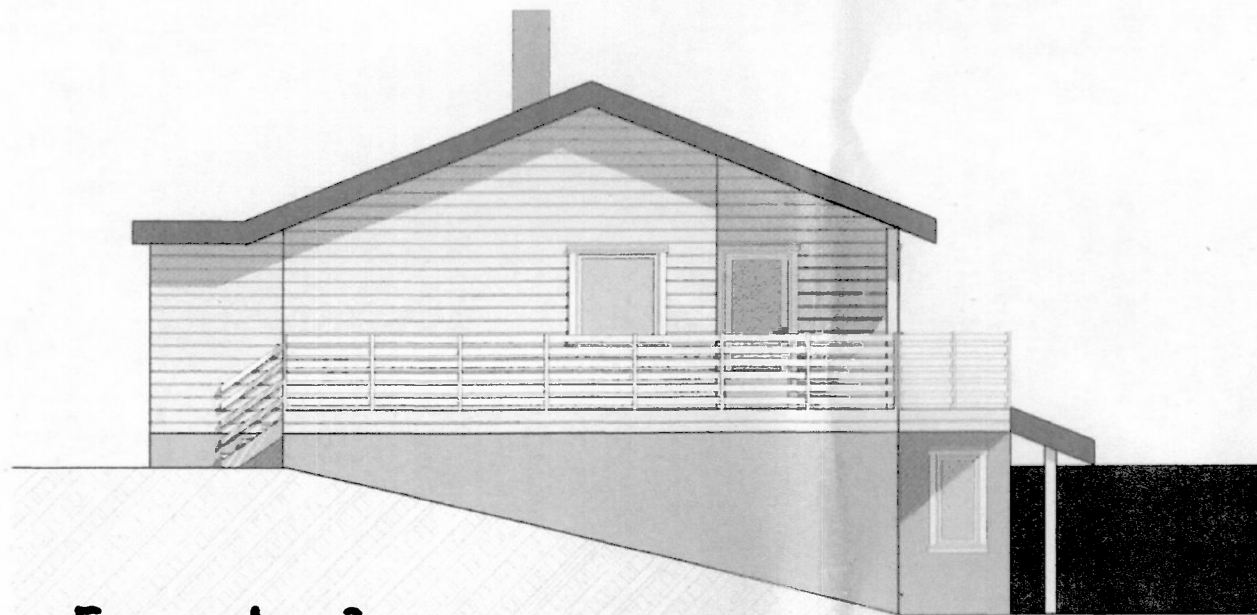


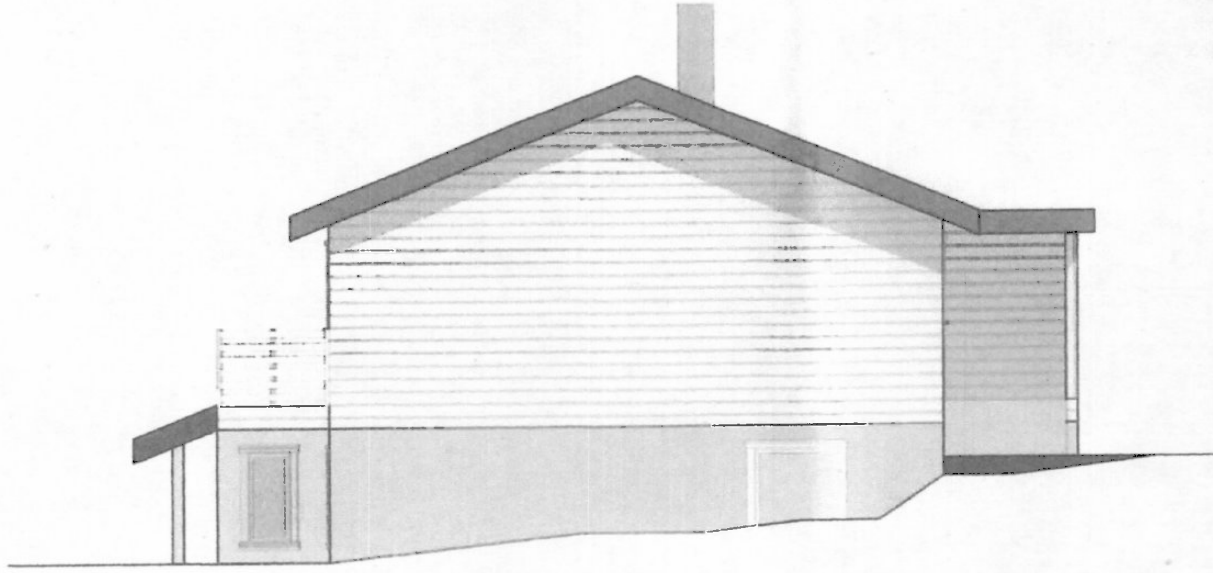
Fasade 1



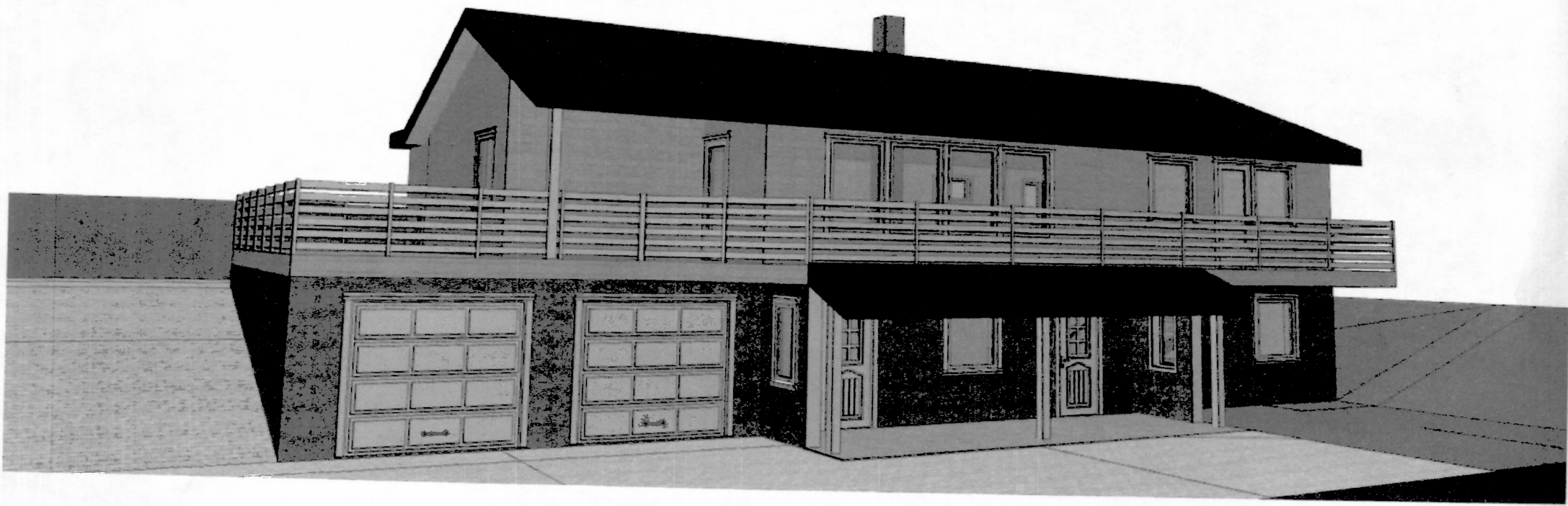
Fasade 2



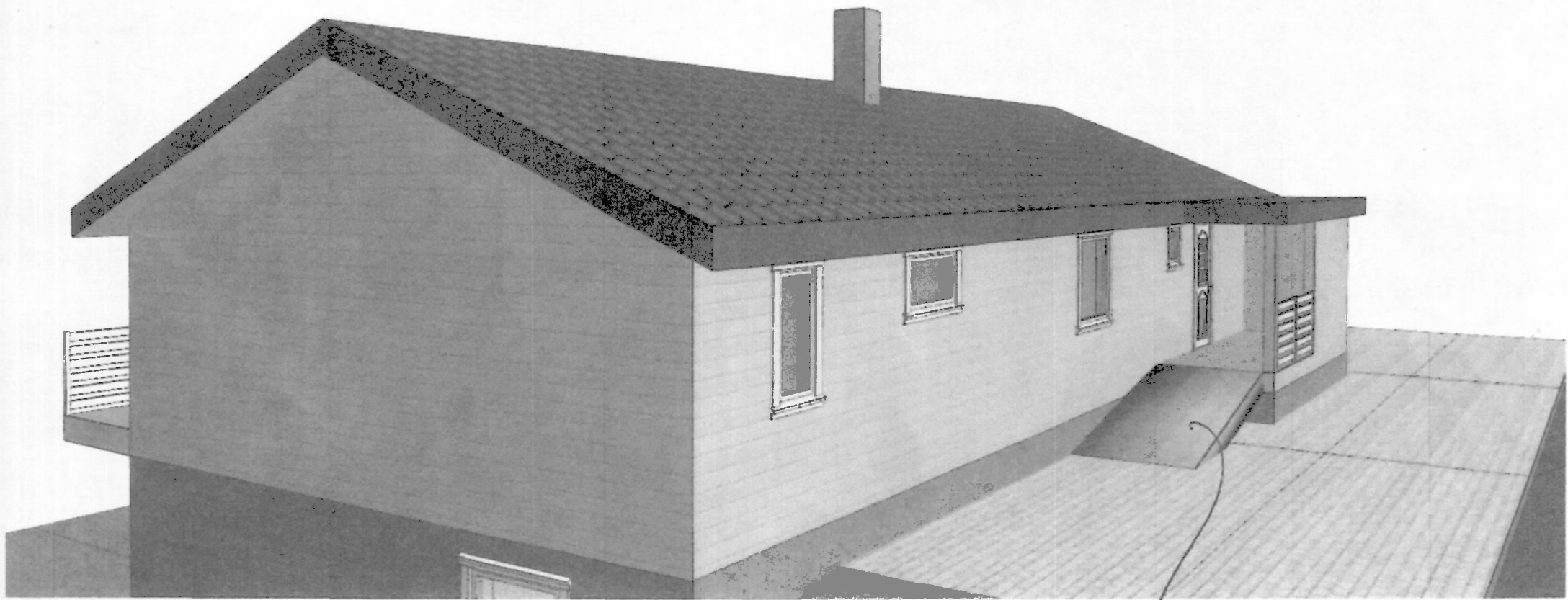
Fasade 3



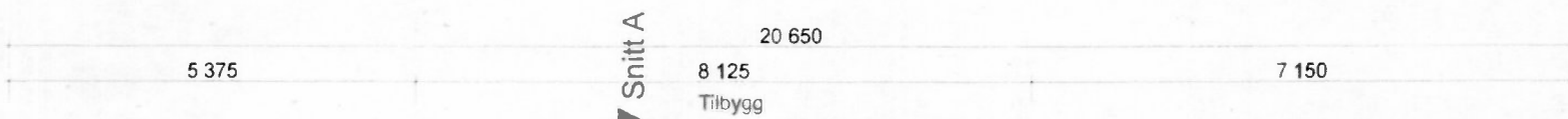
Fasade 4



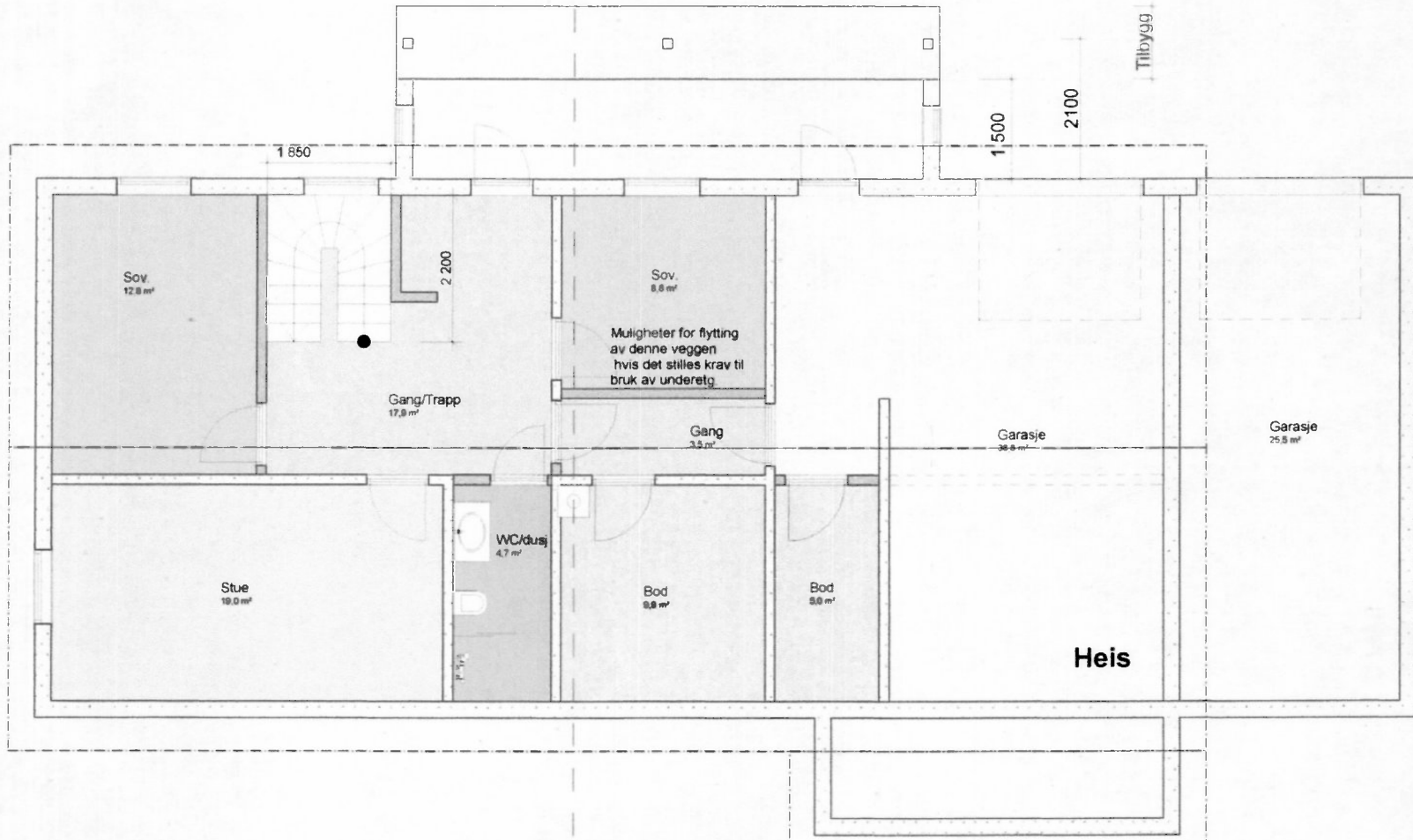
3D FRONT.



Sneidd inngangs rúmpel



Eksist. balkong legges med tett gulv som skjærer inngang.
 Hvis mulig fra kommunens side bygge tak over i tillegg slik at evt. rullestol kan gå inn også her samt stå tørt. Fasade messig også en fordel. Dette kan utformes på mange måter, men inntil videre veiger vi den enkleste måten.



8 100
 1 750
 Tilbygg

5 450

NB! Alle mål m. tilpasses eksist.