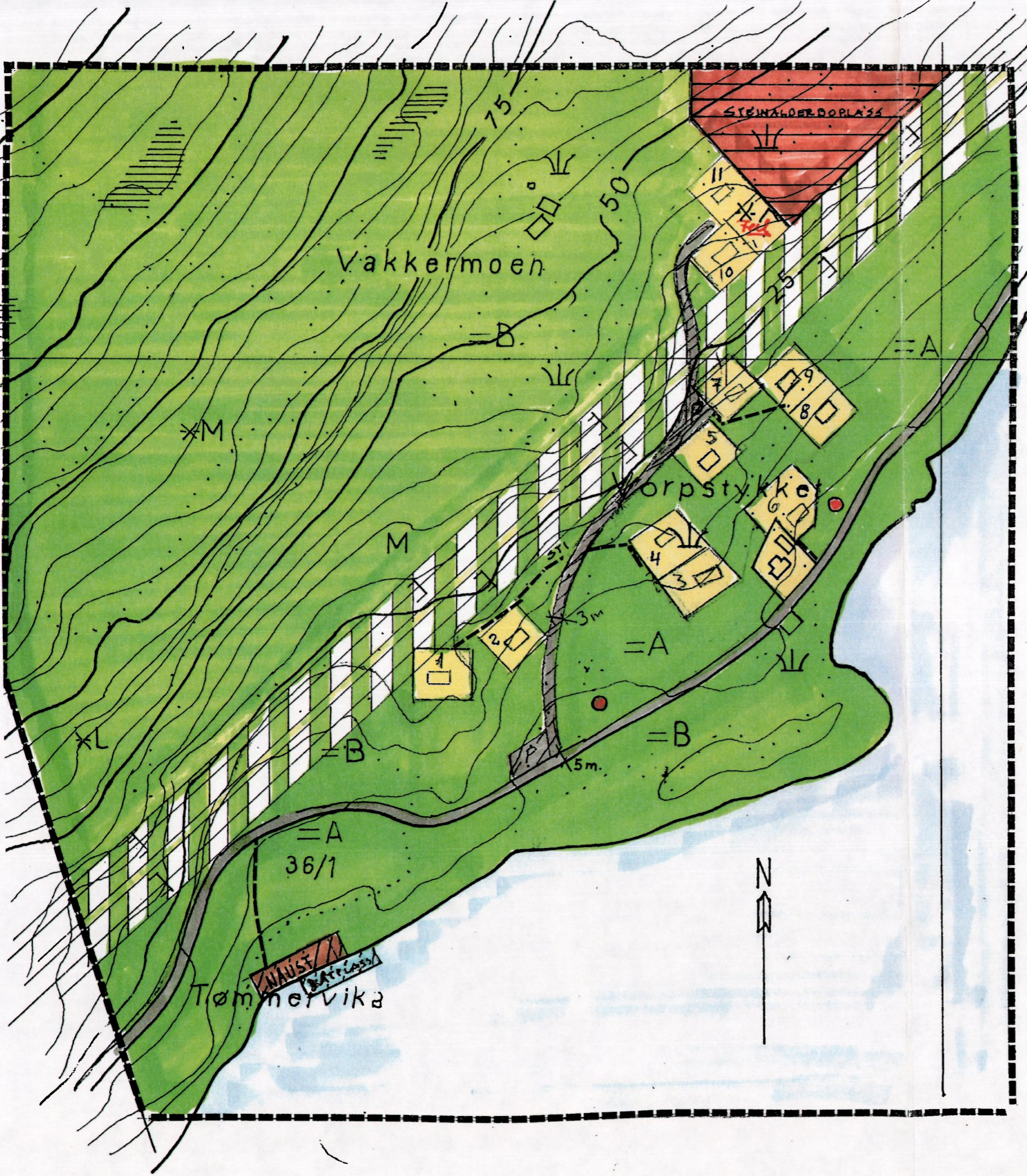


TEGNFORKLARING

PBL § 25 REGULERINGSFORMÅL



1. BYGGEOMRÅDER

- BOLIGER
- FRITIDSBEBYGGELSE
- FORRETNINGER, KONTORER
- INDUSTRI
- ALLMENNUTTIGE FORMÅL
- BYGGEOMRÅDER I SJØ

2. LANDBRUKSOMRÅDER

- JORDBRUK, SKOGBRUK

3. OFFENTLIGE TRAFIKKOMRÅDER

- KJØREVEGER/GATER
- PARKERINGSPLASSER
- ANNET TRAFIKKAREAL I SJØ
- HAVNER
- ANNET SJØAREAL

4. FRIOMRÅDER

- FOR LEIK OG SPORT
- FRIOMRÅDER I SJØ

5. FAREOMRÅDER

- HØYSPENTANLEGG

6. SPESIALOMRÅDER

- FRILUFTOMRÅDE SJØ
- FRILUFTOMRÅDE LAND
- FRISIKTSONE
- BEVARING/STEINALDERBOPL.

7. FELLESOMRÅDER

- FELLES AVKJØRSEL
- PARKERINGSPLASSER
- NAUST
- BÅTPLASS

8. FORNYELSESOMRÅDER

- FORNYELSESOMRÅDER

9. KOMBINERTE REGULERINGSFORMÅL

- BOLIGER/KONTORER
- STEINBRUDD/ALLM. NYTTIGE FORMÅL

STREKSYSMBOLER M.V.

- PLANGRENSE
- STI
- FORMÅLSGRENSE

- BYGGEGRENSE
- SLAMAVSKILLER
- BYGG SOM INNGÅR I PLANEN

REV: Tomt 10, 11, 12 ut. Tidl. tomter 13 og 14 nye nr. 10 og 11. 3/79
Østl. avkjørsel utgår. Steinalderbopl. i inntegn. Friomr. utgår.

REVISJONER: Plangrense sørrest justert. Hytte nr. 1 og nr. 8 flyttet.
Ny hytte nr. 14. Veg forlenget til hytte 13. Friluftsområde i inntegn.
Tomtegrenser i inntegnet.

SAKSBEHANDLING:

BYGNINGSRAD		
OFF. ETTERSYN		
BYGNINGSRAD II		
KOMUNESTYRET		

TITTEL

VORPSTYKKE HYTTEOMRÅDE

STALLVIKA - BJUGN KOMMUNE.

UTARBEIDET AV

SNORRE ARNEVIK - 7168 LYSØYSUNDET

DATE:	20/10-98	SIGN:	SA
KARTBLAD	CG 134-52		
	CG 135-5-4		
SIGN:			SA
DATE:	30.07.98		
MÅLESTOKK	1:2,000		