

Lrareal
Etableres lærerbibliotek sammen med 2 møterom
Arealkonsekvens=30m²

Lærerarbeidsplasser
Økes fra 26 - 32 stk
"Åpen utforming" med støttefunksjoner
Arealkonsekvens =36m²

Personalgarderober
Flyttes til Plan U
Størrelse vurderes
Arealbalanse=-35m²

elsesøster endres til 10m²
ulig sambruk vurderes pga v belastning - Mirileiighet?
Arealkonsekvens= -10m²

Resepsjon utgør
Rektor plasseres nærmest adkomst
Arealkonsekvens= -10m²

Auditorie
Skal ha kapasitet til minimum halvparten av skolen
Tegnet løsning har 160 sitteplasser
Arealkonsekvens= 0 m²

Musikkrom
Areal utgår, amfi benyttes
Arealkonsekvens=-70m²

Øvingsrom
Areal flyttes / tilknytning til Amfi/musikkrom, og kan benyttes som sidescene

Foto/Media
Areal utgår
Arealkonsekvens=-20m²

Tilrettelagt
Mirileiighet, Plasseres 2 etasje og utformes for 2 personer.
Tilgjengelig hvilerom på begge plan - på plan 2
løst i tilpassede grupperom
Arealbalanse=-23m²

Lekeareal SFO
Det etableres eget areal for ca 40 elever
Sambruk med spiseareal, realfag, amfi og kunst og håndverk forutsettes
Arealkonsekvens=40m²

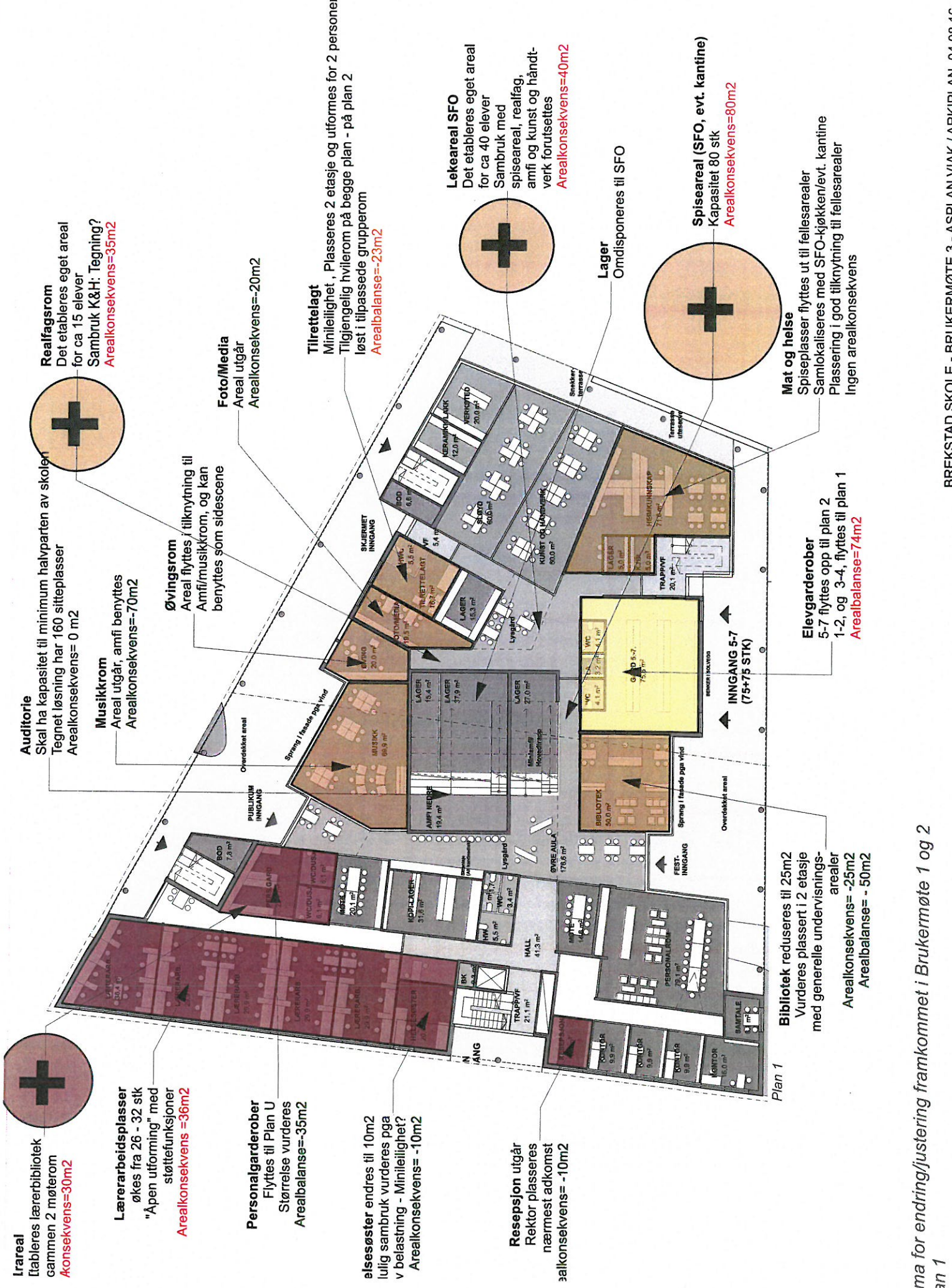
Lager
Omdisponeres til SFO

Spiseareal (SFO, evt. kantine)
Kapasitet 80 stk
Arealkonsekvens=80m²

Mat og helse
Spiseplasser flyttes ut til fellesarealer
Samlokaliseres med SFO-kjøkken/evt. kantine
Plassering i god tilknytning til fellesarealer
Ingen arealkonsekvens

Elevgarderober
5-7 flyttes opp til plan 2
1-2, og 3-4, flyttes til plan 1
Arealbalanse=74m²

Bibliotek reduseres til 25m²
Vurderes plassert i 2 etasje med generelle undervisningsarealer
Arealkonsekvens= -25m²
Arealbalanse= - 50m²



ma for endring/justering framkommet i Bruker møte 1 og 2



Klasserom
 Det etableres amfi på største klasserom for hvert trinn
 Flexibilitet varierende trinnstørrelser vurderes
Arealkonsekvens= 10m2x7 trinn=70m2

Grupperom
 Grupperom per trinn vurderes i opprom i variende størrelse ks 10, 15 og 20m2 per base
 Ett per base tilpasses hvilerom Ingen arealkonsekvens

Bibliotek
 Flyttes til Plan 2
Arealbalanse=25m2

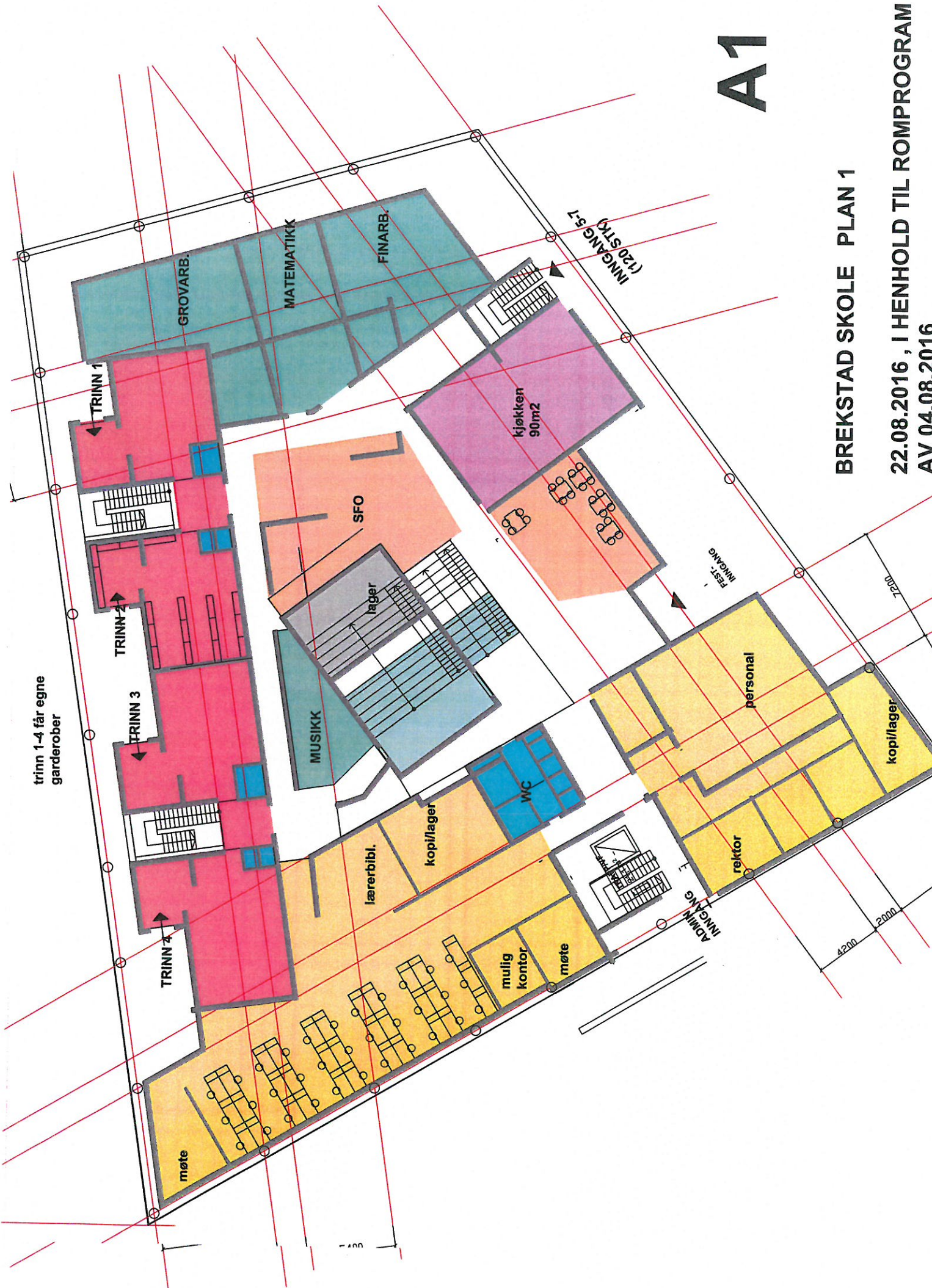
Fredspråklige
 Det etas eget areal for 5-10 elever
Arealkonsekvens=25m2

Tilrettelagt
 Flyttes til Plan 2
Arealbalanse=25m2

SFO
 SFO funksjon flyttes til Plan 1
 Lager i Plan 1 omdisponeeres
Arealbalanse=30m2

Elevgarderob 1-4
 1-4 Flyttes til Plan 1
 5-7 flyttes til Plan 2.
 Grovgarderobe 5-7 legges inn
Arealbalanse = -64

Dimensjonering toaletter
 Elever 1 per 20 elev=14wc
 Personale 4-5 for 30-50 ansatte
 Det sikres tilgjengelighet fra utearealer
 Da garderob 1-4 flyttes ned, vurderes at det er behov for en toalettetasje for småskole på plan 2
Arealkonsekvens = 15m2



A1

BREKSTAD SKOLE PLAN 1

22.08.2016, I HENHOLD TIL ROMPROGRAM
AV 04.08.2016

A2

BREKSTAD SKOLE PLAN 2

22.08.2016, I HENHOLD TIL ROMPROGRAM
AV 04.08.2016

