

Eiermøte

Presentasjon fra TrønderEnergi Nett

Nettvirksomheten står framfor store endringer

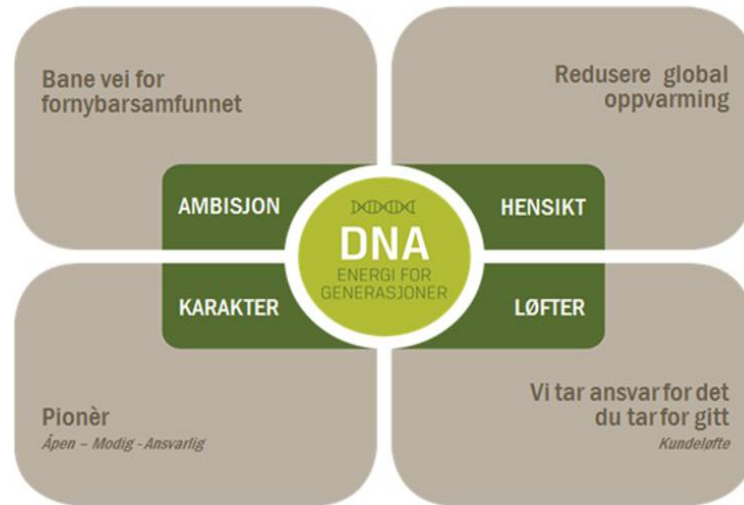


- ▶ Svekket utbytteevne
- ▶ Økt kapitalbehov og tilgang til ny frisk kapital
- ▶ Kompetansebehov i endring
- ▶ Nettregulering
- ▶ Kommunereform

Vår identitetsplattform – føringer for vår tenkning om nettstruktur

- ▶ Gi mulighet for ny virksomhet i konkurranse med det eksisterende
 - Skille nett og konkurranseutsatt virksomhet

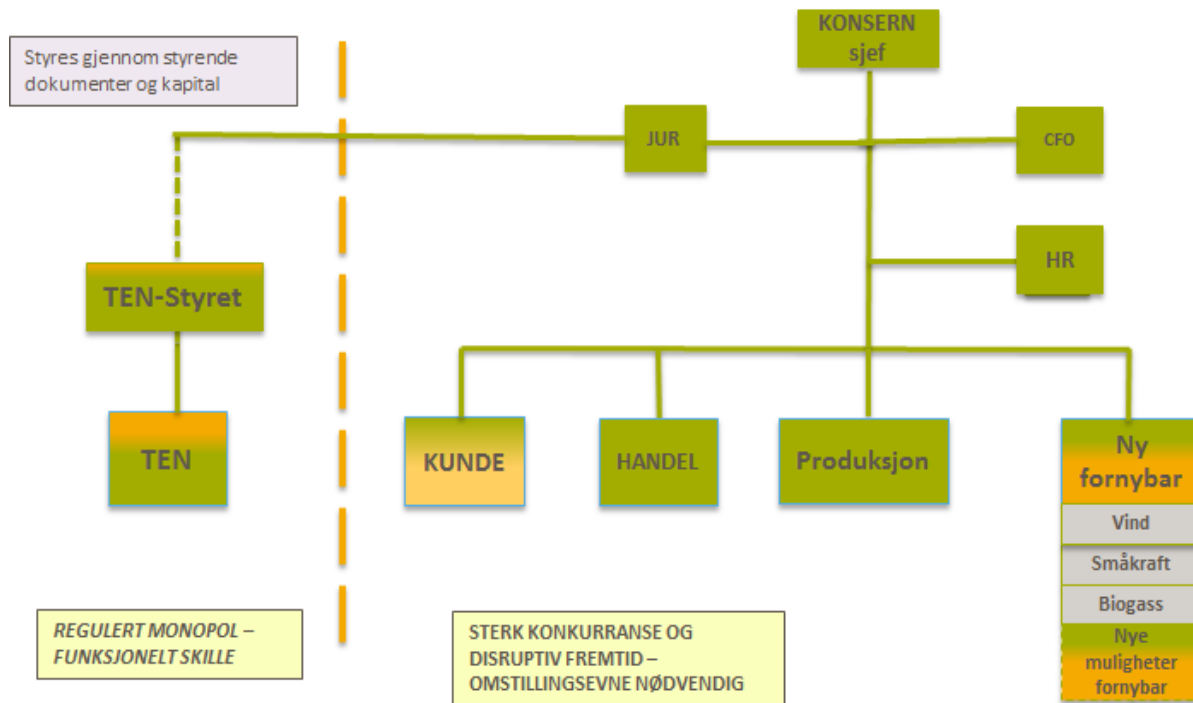
- ▶ Ivareta konkurransekraften til strøm levert over nettet
 - Struktur som bidrar til rasjonell nettdrift til lavest mulig pris – og dermed minst mulig tarifføkning fram i tid



- ▶ Tørre å møte framtiden proaktivt
 - Ikke stritte mothårs - men heller se muligheter i de endringer som kommer

- ▶ Styrke vårt største fortrinn – forsyningssikkerheten
 - Tilstedeværelse
 - Lokal beredskap

Konsernmodell (fra 1. jan 2016)



Porter's Generiske strategier



Kostnadslederskap

~~Differensiering~~

~~Fokus~~

Driftsmodell: Hva kan Trønderenergi Nett lære av lokale nettselskap?



Bygge på styrken til det å være mindre og lokal

- ▶ Nærhet til strømnnett og kunder
- ▶ Ansvar og myndighet lokalt

Kombinert med styrken i det å være større og regional

- ▶ Fellesfunksjoner der det er rasjonelt
- ▶ Kompetansemiljø
- ▶ Beredskap

Og bygge en kultur for kontinuerlig forbedring

Strategisk beslutning – Trønderenergi på ryggen



- ▶ Mye av vår virksomhet er lokal – der vårt strømnnett og kunder er
- ▶ Store geografiske avstander – ansatte som bor der strømnettet er og store nok driftsområder
- ▶ Prosessforbedringer bygger på at vi har utførende elektrofaglige ressurser selv
- ▶ Men – vi må til enhver tid vise at vi er konkurransedyktig, og kjøpe det øvrige

Driftsmodell – Case Fosen



	Kunder
Osen/Roan	2040
Åfjord	2748
Samlet	4788

	Funksjon
1	Seksjonsleder vedlikehold
1	Fagleder Kvalitet
1	Operativ leder
1	Vedlikeholdsleder
1	Anleggsleder
2	Prosjektplanlegger
1	Serviceplanlegger
7	Montører
1	Lærling
16	Totalt antall

Jobber på tvers av geografi

Jobber primært i driftsområde

Rekruttering - satsing på lærlinger



- ▶ Kontinuerlig satsing på lærlinger,
- ▶ 12 – 13 lærlinger hos oss til enhver tid
- ▶ Tett samarbeid med opplæringskontoret for elektrikere (sterk og svakstrøm)
- ▶ Viktig rekrutteringsarena for å skaffe lokal arbeidskraft
- ▶ Kortere vei til byen enn motsatt – større fleksibilitet

Skalafordeler der det er mulig – også nasjonalt



Elverk har behov for et drifts- og beredskapssamband og er interessert i Nødnett.

Ønsker elverkene velkommen i Nødnett

- Elverkene har ansvar for kritisk infrastruktur og vi anser dem som en viktig og relevant brukergruppe av Nødnett, sier direktør i DNK Tor Helge Lyngstøl.

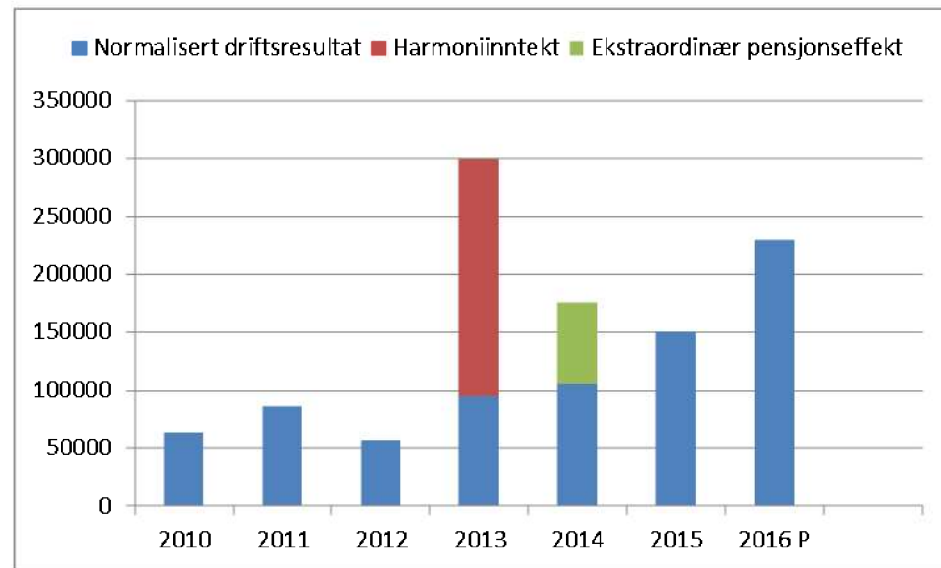
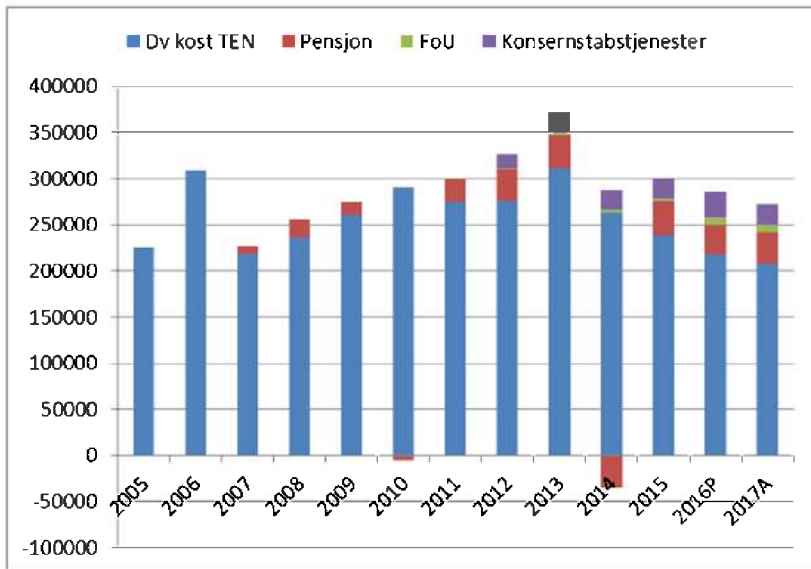
Norges største samarbeid om strømdata

Står sterkere mot IT-leverandørene.

14.04.2016

TrønderEnergi Nett, i samarbeid med NTE og Helgelandskraft, har inngått en meget stor rammeavtale med Elektroskandia Norge på flere hundre millioner kroner.

Virker det?



2013 og 2014 er korrigert for tapsavsetning på 20 mill i 2013 som ble tilbakeført i 2014 da dette ikke har noe med driften å gjøre
Korrekksjonen er - 20 mill i 2013 og + 20 mill i 2014

Det strammes til



Inntektsrammen til nettselskapene vil gå kraftig ned neste år. Det viser et foreløpig estimat fra NVE. Foto: Haakon Barstad

Inntektsrammen 2 milliarder lavere neste år

NVE har i dag lagt fram foreløpige inntektsrammer for nettselskapene i 2017. Estimater viser at rammene vil være 2,1 milliarder kroner lavere enn i år.



Haakon Barstad
Journalist

Publisert: 04. november 2016, 14:10 Oppdatert: 04. november 2016, 14:10

Hva Trønderenergi Nett kan tilby- oppsummert

Ansatte



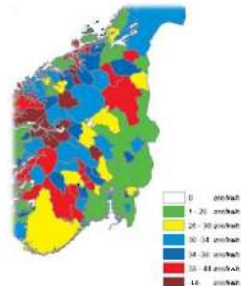
- ▶ Lokale arbeidsplasser
- ▶ Større driftsområde styrt lokalt
- ▶ Større fagmiljø
- ▶ Spennende muligheter utenfor bygda for de som vil

Beredskap



- ▶ 24/7 overvåkning med proaktiv kundebehandling
- ▶ Robust beredskapsstyrke lokalt
- ▶ Backup fra Trondheim

Nettleie



- ▶ Blant landets laveste nettleier
- ▶ Betydelig verdi for innbyggere, næringsliv og offentlig virksomhet
- ▶ Konkurransedyktig ved nyetableringer

Verdi



- ▶ Salg eller en del av et større nettselskap
- ▶ God resultatutvikling
- ▶ Kontant eller i aksjer i Trønderenergi