

## UTREDNING AV ADKOMST TIL FRILUFTSLIVOMRÅDE DRAGAHEIA

### Bakgrunn

Denne utredningen skal vise om evt. hvordan allmennhetens adkomstmuligheter og bruk av friluftslivområdet Dragaheia blir endret ved regulering av landbruks- og næringsområde ved Grova.

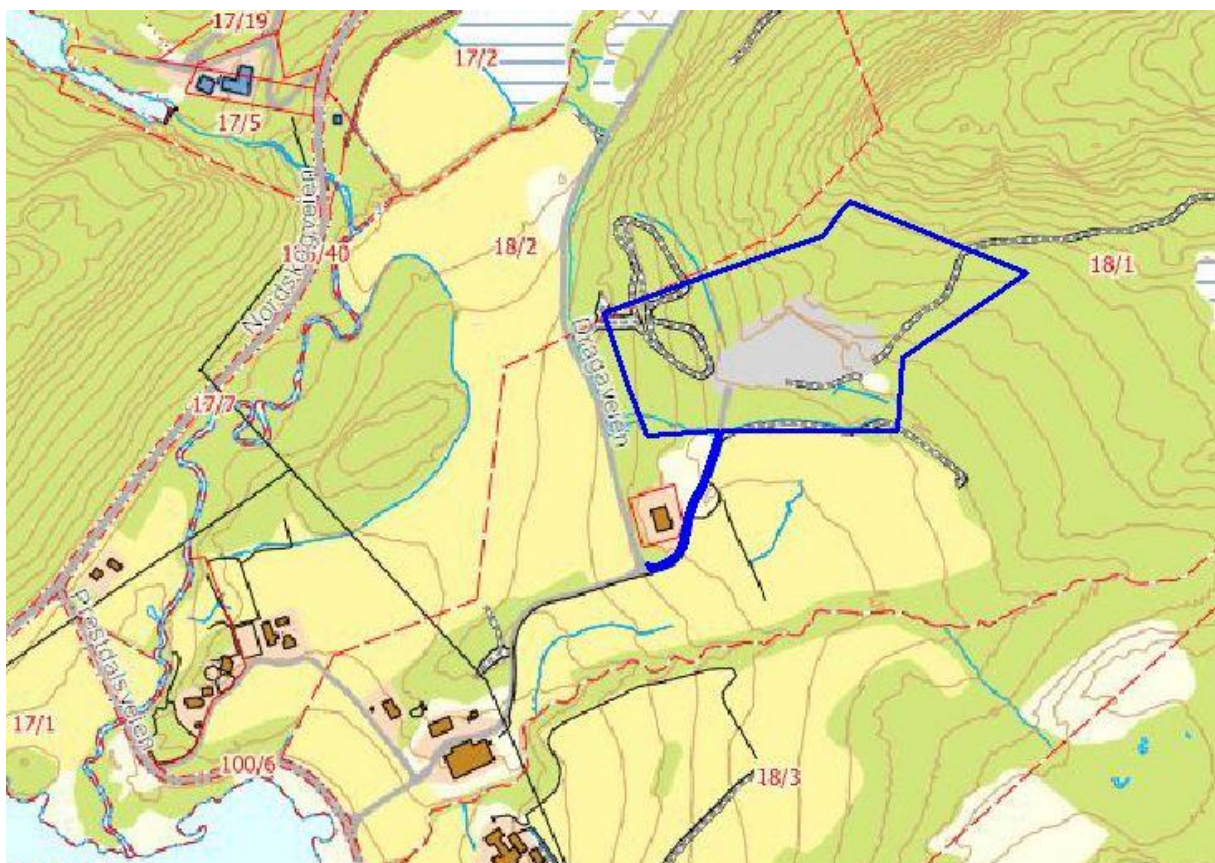


Fig. 1 Dagens situasjon for Grova med planavgrensning

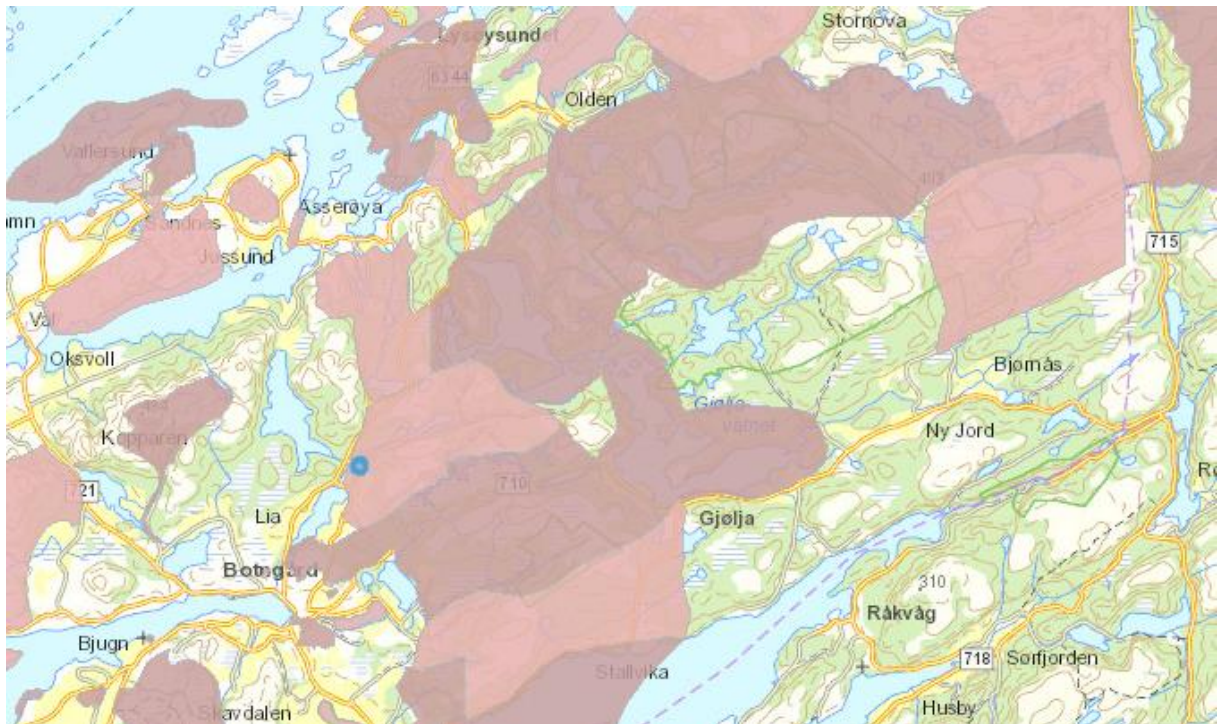
### Hensikten

Fylkeskommunen påpeker at området ligger innenfor et kartlagt viktig friluftslivområde, Dragaheia, og denne utredningen skal gjøre greie for om reguleringsplanen fører til endringer i allmennhetens muligheter for adkomst og bruk av friluftsområdet.

### Dagens situasjon

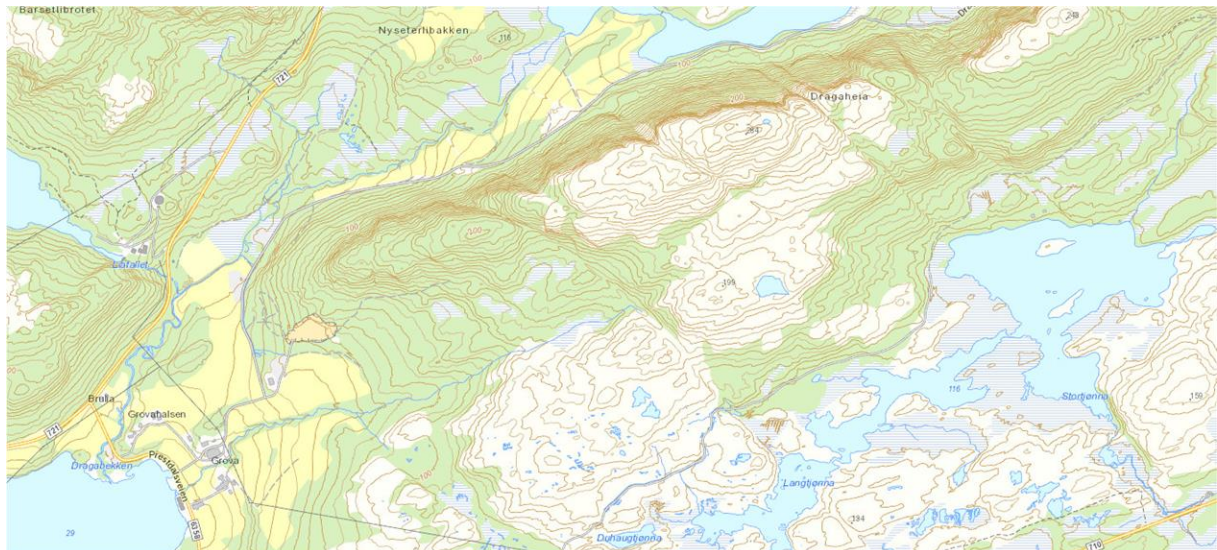
En av adkomstene til Dragaheia går fra Prestdalsveien via Dragaveien og innover friluftslivområdet. Dragaveien fra Prestdalsveien skal brukes som atkomst til planområdet. Området innover Dragaveien og Dragaheia benyttes av skoler, barnehager og ellers folk flest.





Figur 2. Planområdet vist med blå sirkel. Kartlagte friluftsområder vist med rød farge. Kilde GisLink

Planområdet ligger helt i ytterkant av et stort sammenhengende friluftslivsområde. Friluftslivsområdet strekker seg nord-, sør- og østover.



Figur 3. Dagens situasjon Dragaheia

Den private vegen Dragaveien er adkomsten inn i friluftslivsområdet. Den er registrert som bilvei fram til Dragavatnet. Deretter fortsetter den som traktorveg nordover til Langdalen/Rognlivatnet, og østover til Sørbotnan.





*Figur 4. Flyfoto over området*

### **Plan for adkomstveg**

Det er ikke planlagt noen endring for adkomstvegen til planområdet. Eksisterende situasjon videreføres fullt ut. Det er ingen parkeringsplasser for allmennheten som blir berørt av planen.

Dette betyr at adkomst til og bruken av området for skoler, barnehager og ellers folk flest ikke blir endret som følge av reguleringsplanen. Tilgjengeligheten til området Dragaheia vil dermed ikke endres.

### **Konklusjon**

Reguleringsplanen fører ikke til endring av adkomst eller bruken av friluftslivsområdet Dragaheia.