

## Bunndata – Multistrålekkolodd

Marine Harvest AS

Lokalitet: Flatøyfjorden

Mars 2015



## Aqua Kompetanse A/S

### 7770 Flatanger

Kontoradresse : Strandaveien, Lauvsnes  
Postadresse : 7770 Flatanger  
Telefon : 74 28 84 30  
Mobil : 905 16 947  
E-post : [post@aquakompetanse.no](mailto:post@aquakompetanse.no)  
Internett : [www.aquakompetanse.no](http://www.aquakompetanse.no)  
Bankgiro : 4400.07.25541  
Org. Nr. : 982 226 163

27. mars 2015

Marine Harvest AS

## **Rapport. Bunntopografi. Opplodning – Multistråleekkolodd. Lokalitet: "Flatøyfjorden" i Roan kommune.**

Som avtalt sender vi over prosesserte bunndata fra området ved Flatøyfjorden i Roan kommune. Dette er en oppsummering for å få en oversikt over resultatene fra opplodningene. Rådataene finnes oppbevart hos Aqua Kompetanse AS.

### **Firmanavn / Lokalitet. Type oppdrett:**

Firma	: Marine Harvest AS	Adresse	: 7770 Flatanger
Lokalitet	: Flatøyfjorden		
Kommune	: Roan	Fylke	: Sør-Trøndelag
Lokalitetstype	: Matfisk – laks. Generelle bunnforhold.		
Hva er vurdert	: Opplodning av sjøbunn med 1.9 meters oppløsning.		
Kartleggingsperiode	: 2015		

### **Måleperioder / frekvenser.**

Målingene er utført med Olex Wassp Multistråleekkolodd. Posisjoneringsystemet er av type Trimble GPS / Glonass (horisontal nøyaktighet  $\pm 10$  cm og vertikal nøyaktighet  $\pm 15$  cm). Bevegelsesjustering på båten utføres av en Kongsberg MRU. Ekkoloddet har varierende rekkevidde, avhengig av bunntopografi og vannkvalitet, ca. 200-300 meters dybde. På dypere vann enn 200-300 meter kan det presenteres data fra mobilt enkeltstråle-ekkolodd og /eller data fra Olex standard.

### **Kort vurdering/kommentarer.**

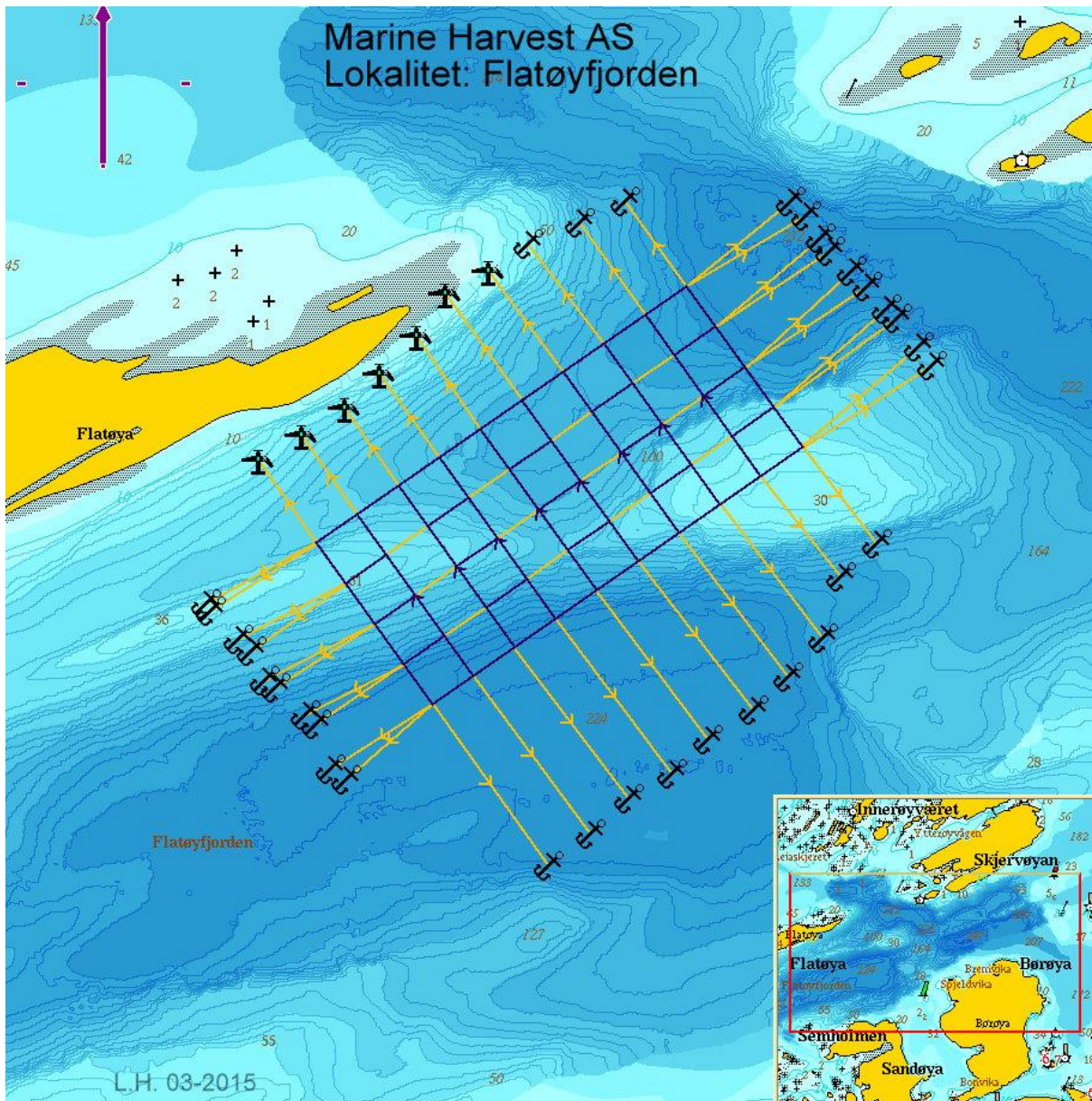
I denne presentasjonen er det kun benyttet data fra Multistråleekkolodd.

Med hilsen:

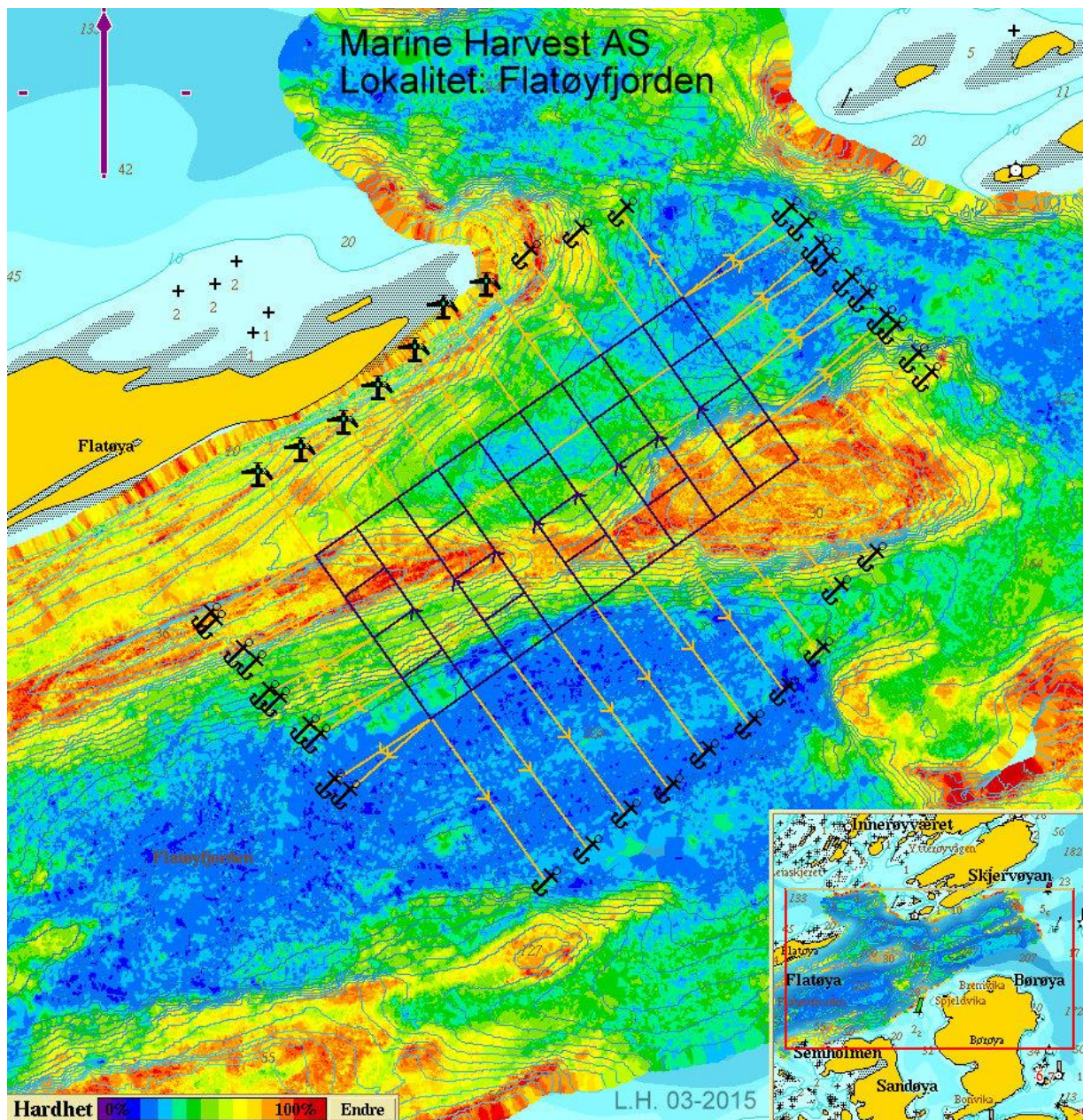
*Linda Hagen*

Oseanograf  
Aqua Kompetanse AS

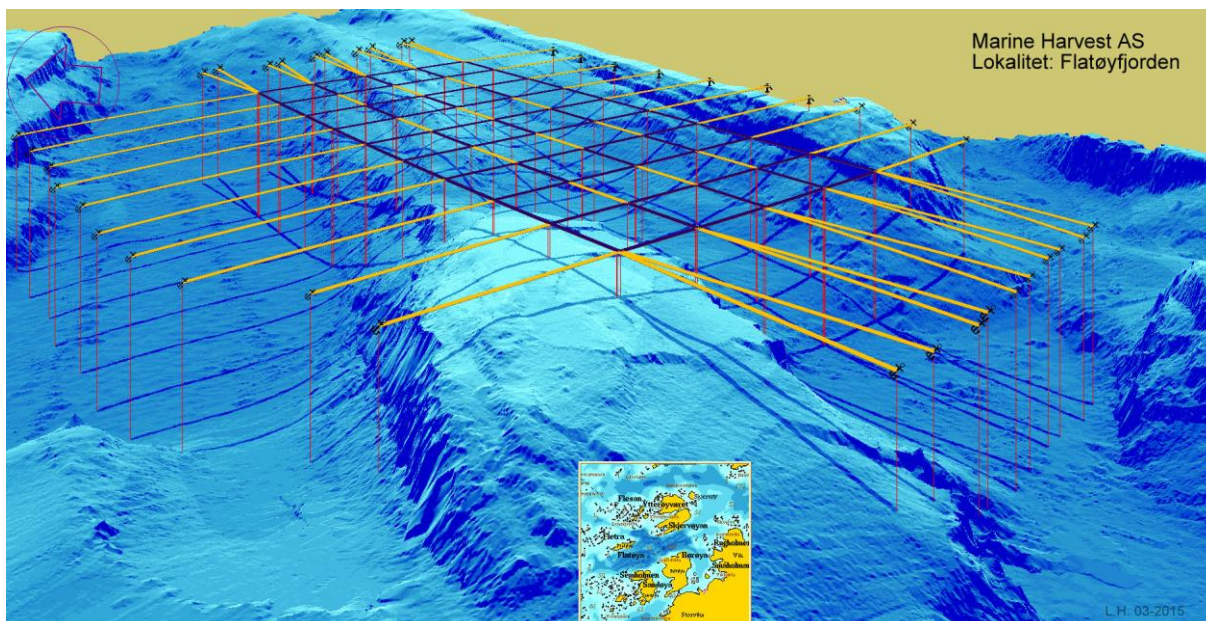
Vedlegg: 1. Bildeutklipp fra lokaliteten. 2. Bunndata fra Flatøyfjorden (gz-filer for Olex-systemet). 3. Olexplot som viser plassering av oppdrettsanlegget oppgitt fra oppdrettsfirmaet.



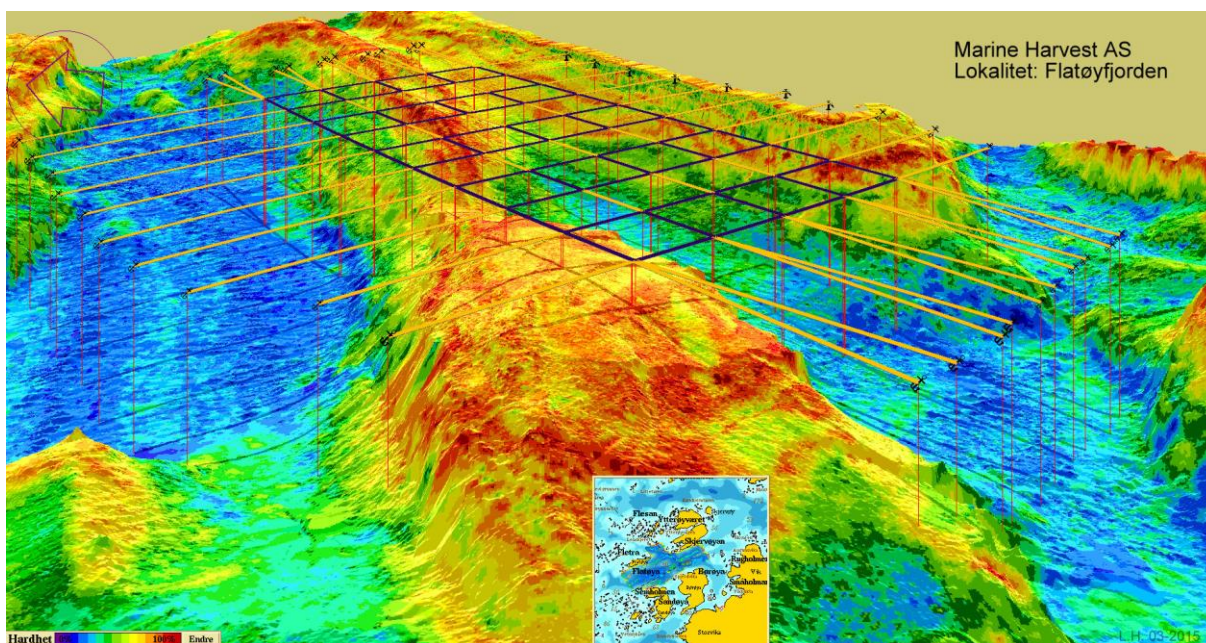
Figur 1: Oversiktskart med 10 meters dybdekoter fra lokaliteten Flatøyfjorden.



Figur 2: Bunnhardhet uttrykt som farger ved lokaliteten Flatøyfjorden. Hardbunn er markert med rødt, bløtbunn blått.



Figur 3: Bunntopografi med fortøyninger tegnet inn som skygge på bunnen for lokaliteten Flatøyfjorden. Anlegget ses fra østlig retning.



Figur 4: Bunntopografi med fortøyninger tegnet inn som skygge på bunnen og bunnhardhet uttrykt som farger ved lokaliteten Flatøyfjorden. Anlegget ses fra østlig retning. Hardbunn er markert med rødt, bløtbunn blått.